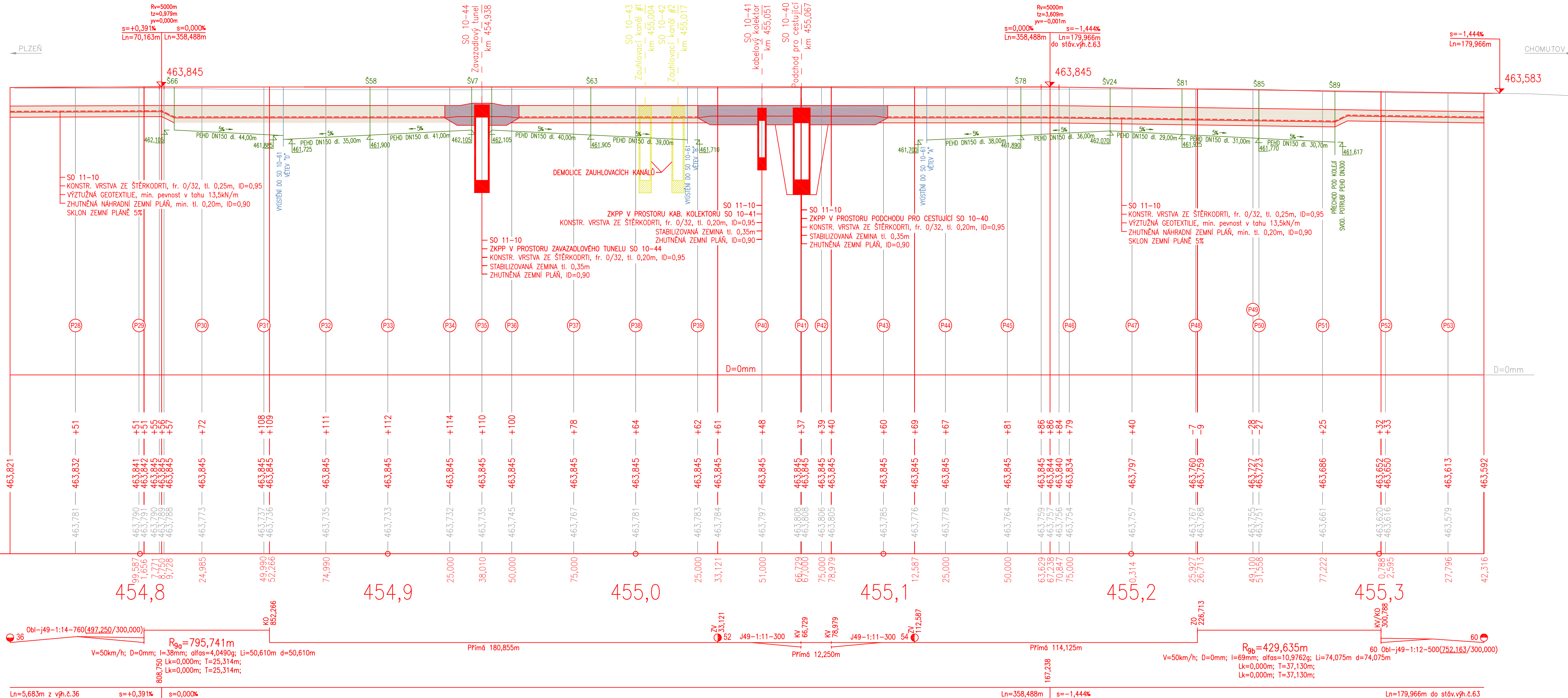



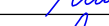


SKLONOVÉ POMĚRY



Nástroj pro propojení Evropy

PROJEKT „MODERNIZACE ŽST CHEB“ JE SPOLUFINANCOVÁNÝ EU Z PROGRAMU NÁSTROJ PRO PROPOJENÍ EVROPY (CEF).
ZA TUTO PUBLIKACI ODPOVÍDÁ POUZE JEJÍ AUTOR. EVROPSKÁ UNIE NENESE ODPOVĚDNOST ZA JAKÉKOLI VYUŽITÍ INFORMACÍ V NÍ OBSAŽENÝCH.

SO 10-10 Železniční svršek - kol. č. 5, 7a, 7b, 9a, 9b, 11
SO 10-11 Železniční svršek - kol. č. 1, 2, 3
SO 10-12 Železniční svršek - kol. č. 4a, 4b, 6
SO 11-10 Železniční spodek - kol. č. 5, 7a, 7b, 9a, 9b, 11
SO 11-11 Železniční spodek - kol. č. 1, 2, 3
SO 11-12 Železniční spodek - kol. č. 4a, 4b, 6

Odpovědný projektant:	Ing. Miroslav Novák	  	 SPOL. S R. O. Žukovova 79/60, 400 03 Ústí nad Labem projektce@progi.cz Tel: 411 198 004	
Vypracoval:	Tomáš Jenčík			
Kontroloval:	Ing. Miroslav Novák			
Objednatel:	Správa železniční dopravní cesty, státní organizace Dlážděná 1003/7, 110 00 Praha 1			
Stavba:	<div>Modernizace ŽST Cheb</div>		Číslo projektu:	24/2016
			Datum:	01/2017
			Stupeň:	P
			Měřítko:	1 : 1000 / 100
			Část:	Číslo výkresu:
PODÉLNÝ PROFIL KOLEJE č. 9 v km 454,700 - 455,350			E.1.1.1	3.8